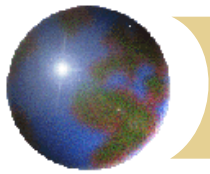


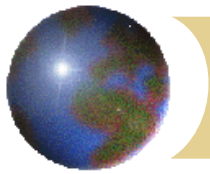
# **El Grupo de Trabajo Interdisciplinar Patrimonio Cartográfico en las Infraestructuras de Datos Espaciales (GTI PC-IDE). Resultados y retos.**

Joan Capdevila Subirana



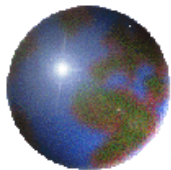
# Índice

- ✚ Introducción
  - ✚ La apuesta de la administración por las IDE
- ✚ Problemática
  - ✚ Falta de iniciativas IDE en el ámbito de la cartografía histórica
- ✚ El GTI PC-IDE
  - ✚ Puesta en marcha
  - ✚ Actividad
- ✚ Trabajos desarrollados
  - ✚ La pasarela de MARC21 a ISO 19115
- ✚ Resultados y retos



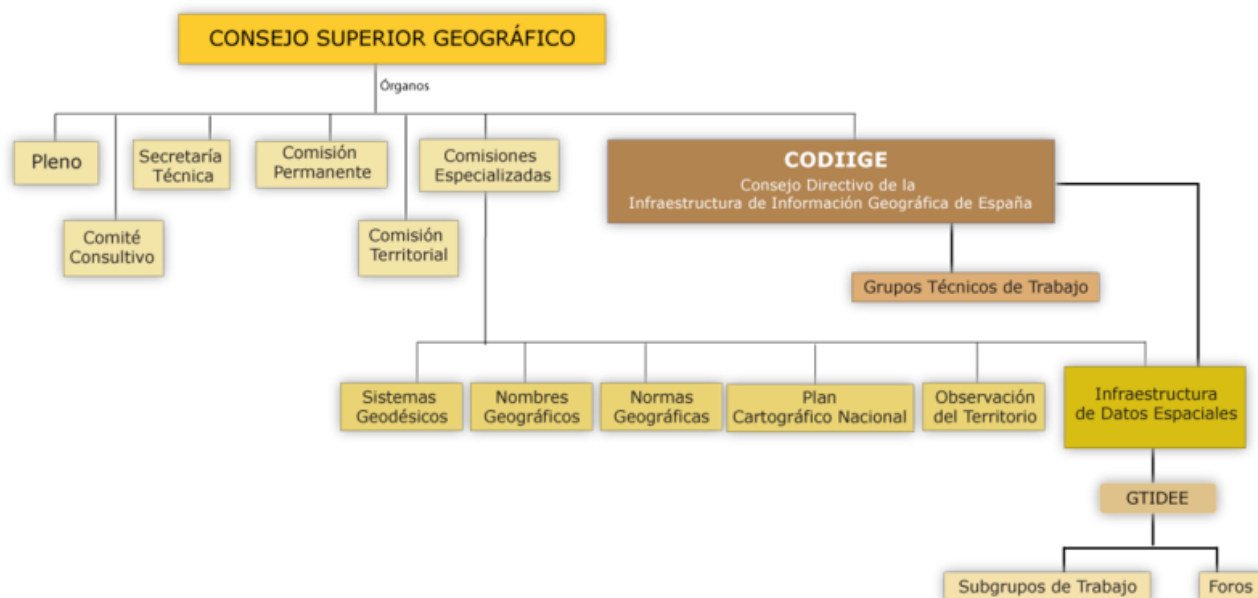
# Introducción

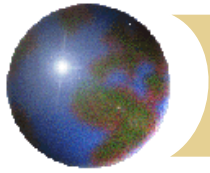
- ⊕ El esfuerzo para la publicación de información del sector público
  - ⊕ La singularidad de la información geográfica
    - ⊞ Directiva INSPIRE
    - ⊞ LISIGE
  - ⊕ Las Infraestructuras de Datos Espaciales (IDE)
    - ⊞ Marco político
    - ⊞ Marco organizativo
    - ⊞ Marco técnico
- } Interoperabilidad



# Introducción

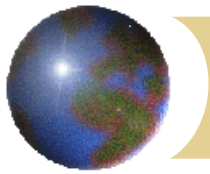
- ❖ Desarrollo de las IDE en España
  - ❖ Consejo Superior Geográfico (CSG)
  - ❖ Consejo Directivo de la Infraestructura de Información Geográfica de España (CODIIGE)
  - ❖ El proyecto IDEE





# Problemática

- ✚ Pocos proyectos IDE en cartografía histórica
  - ▣ Los trabajos de la UPM
  - ▣ Diversos WMS de mapas o vuelos
  - ▣ Un servicio CSW con metadatos de fondos históricos
- ✚ ¿Razones?
  - ▣ Falta de apoyo político
  - ▣ Necesidad de atender la demanda de información actualizada
  - ▣ Falta de tradición en el tratamiento temporal de la información
  - ▣ Distancia técnica entre las comunidades profesionales implicadas



# El GTI PC-IDE

## ✚ Constitución

- ✚ 2007: preparativos
- ✚ 2008: planteamiento en el GT IDEE y en IBERCARTO

### **Archivos:**

- Archivo General de Simancas (AGS)

### **Cartotecas:**

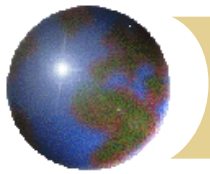
- Biblioteca Nacional de España (BNE)
- Museo Naval

### **Universidades:**

- Universidad de Zaragoza
- Universidad Politécnica de Madrid (UPM)
- Universidad de Valladolid
- Universidad de Alcalá

### **Organismos productores:**

- Instituto Geográfico Nacional-Centro Nacional de Información Geográfica (IGN-CNIG)
- Institut Cartogràfic de Catalunya (ICC)
- Diputació de Barcelona
- Centro Superior de Investigaciones Científicas (CSIC)
- Instituto de Estadística y Cartografía de Andalucía (IECA)
- Centro de Información Cartográfica y Territorial de Extremadura (CICTEX)

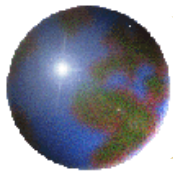


## Metodología

- ❑ Objetivo: facilitar la publicación del Patrimonio Cartográfico mediante las IDE
- ❑ Definición de Patrimonio Cartográfico

*En el marco del GTI PC-IDE, entendemos por Patrimonio Cartográfico todos aquellos documentos que contienen información geográfica, que ya no cumplen con el propósito para los que fueron creados y que son susceptibles de reutilización.*

- ❑ Enfoque pluridisciplinar
- ❑ Debate
- ❑ Planteamiento de objetivos específicos para dar lugar a proyectos factibles



# EI GTI PC-IDE

## Actividad



ICC 2008



UPM 2008



Alcalá 2009

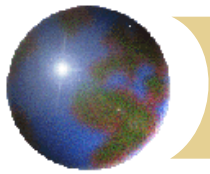


Murcia 2009



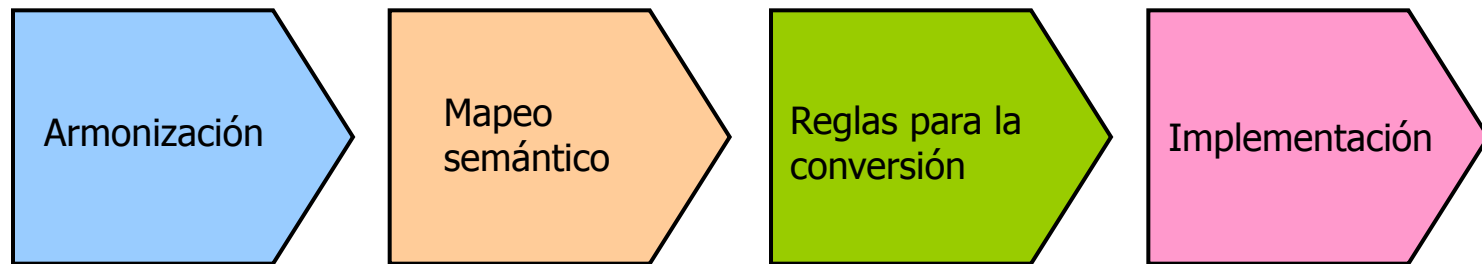
Madrid 2012





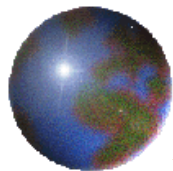
# Trabajos desarrollados

- La transformación de MARC21 a ISO 19115
  - Objetivo: construcción de una pasarela informática



[http://metadatos.ign.es/metadatos/Patrimonio\\_cartografico](http://metadatos.ign.es/metadatos/Patrimonio_cartografico)

CatMDEdit



# Trabajos desarrollados

- ✚ CatMDEdit: herramienta OpenSource de creación y edición de metadatos <http://catmdedit.sourceforge.net/>



**CatMDEdit** OpenSource Project

About CatMDEdit

Download

Manuals

License

Credits

Related publications

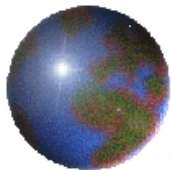
Related projects

Contact

CatMDEdit is a metadata editor tool that facilitates the documentation of resources, with special focus on the description of geographic information resources. It is an initiative of the National Geographic Institute of Spain (IGN), which is the result of the scientific and technical collaboration between IGN and the Advanced Information Systems Group (IAAA) of the University of Zaragoza with the technical support of GeoSpatiumLab (GSL).

The tool has been implemented in Java and has the following features:

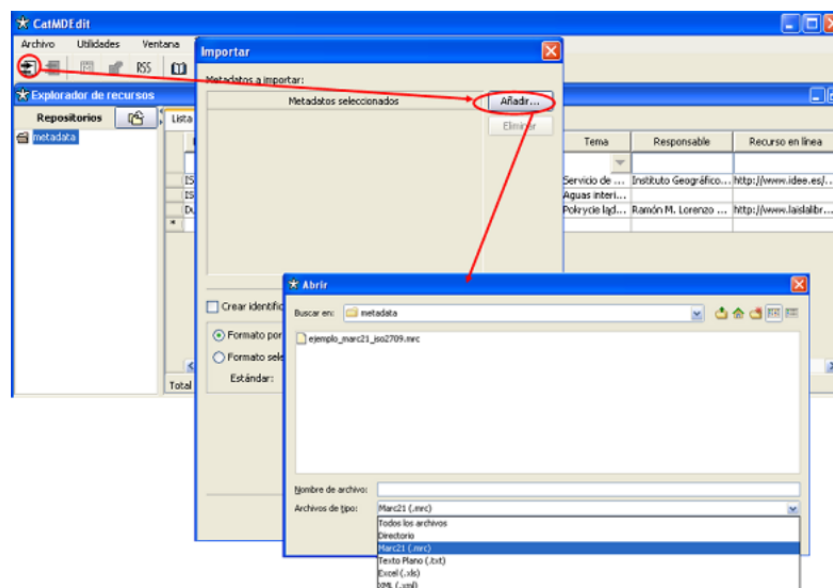
- Multi-platform (Windows, Unix). As it has been developed in Java and the storage of metadata records is managed directly through the file system, the application can be deployed in any platform with the minimum requirement of having installed a Java virtual machine.
- Multilingual. The application has been developed following the Java internationalization methodology. Nowadays, there is a Spanish, English, French, German, Polish, Portuguese and Czech version. [Contributors](#) are welcome for customization to other languages.
- Definition and management of different metadata repositories (repositories may also contain data files), including the selection and filtering of metadata records stored in each local metadata repository.
- Metadata edition in conformance with "ISO 19115. Geographic Information - Metadata" standard ([ISO 19115:2003/Cor 1 2006](#), ISO/TS 19139:2007 XML encoding). Edition interfaces adapted to different metadata profiles:



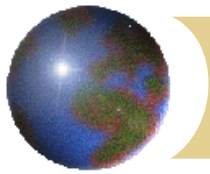
# Trabajos desarrollados

Para incorporar registros en formato MARC a CatMDEdit, habrá que seguir el proceso de [importación](#) habitual con las siguientes particularidades:

- Si el archivo que se quiere importar tiene extensión .mrc, se mostrará en la ventana de navegación siempre que en el desplegable "Archivos de tipo" se haya seleccionado la opción "MARC21", como se muestra en la imagen inferior
- Si el archivo MARC21 que se quiere importar tiene alguna otra extensión (ej: txt, xml, etc.) se recomienda la selección del "Archivo de tipo" que le corresponda, o bien "Todos los archivos" para que se muestren todos los ficheros en el navegador.

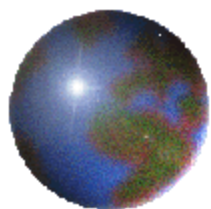


*Proceso de importación de un registro MARC21 (I)*



# Resultados y retos

- ❖ ¡Ya tenemos pasarela!
  - ❑ Test de robustez
  - ❑ Propondremos que sea adoptada por el Consejo Superior Geográfico
  - ❑ Difusión
- ❖ ¿Continuamos?
  - ❑ ¿puesta en marcha de catálogos?
  - ❑ ¿un geoportal?
  - ❑ ¿IDE de Patrimonio Cartográfico?
  - ❑ ¿Herramientas basadas en servicios web?
    - Compartición de nombres de lugares antiguos
    - Georreferenciación



*Gracias por vuestra atención*

Joan Capdevila Subirana  
Servicio Regional del IGN en Cataluña  
[joan.capdevila@seap.minhap.es](mailto:joan.capdevila@seap.minhap.es)